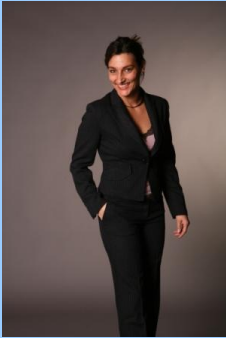


Manuela Würgler



SAP-Hauptgebiete

Senior ABAP-Entwicklung
(Dynpro, Batch-Input, Report,
ALV, ABAP, ABAP-OO)

Senior Formular-Entwicklung
(Adobe / Smartforms /
SapScript)

UserExit, BADI, Enhancements

Senior-Workflow-Entwicklung
(Eingangsrechnungs-
bearbeitung, Bestellfreigabe,
Gutschriften)

Modulentwicklungen
SD, MM, PP, QM, FI, CO

Weitere Gebiete

SAP-FI/CO-Consulting

VBA- Entwicklung

MS-Office-Schulungen

Dokumentationen

Schulungsunterlagen

SAP-Zertifizierungen

ABAP/4 Development
Workbench

SAP Solution Consultant
(FI/CO)

Sprachen

Deutsch, Muttersprache

Englisch, Fachsprache

Erfahrungen:

- Seit über 31 Jahren selbständig tätig.
- Über 26 Jahre SAP-Entwicklung/-Beratung bei diversen Firmen und Projekten.
- Über 17 Jahre SAP-Workflow-Entwicklungen im Bereich FI-Rechnungseingangsbearbeitung, inkl. Scan-Anbindung, MM-Bestellfreigabe.
- Erstellen von benutzerfreundlichen Dokumentationen, System-Dokumentationen und Schulungsunterlagen.
- MS-Office Schulungen und -Entwicklungen für diverse Firmen.

Relevante Projekte:

Aktuell	<p>MGB Migros Genossenschaftsbund, Zürich <i>SAP-Eingangsbearbeitungs-Workflow (ER-WIN), inkl. komplette Neuentwicklung der SAP-Rechnungserfassung mit Scan-Anbindung für drei unterschiedliche Produktionssysteme. SAP-Gutschriften-Workflow (GUWIN).</i></p> <p>Fust, Oberbüren <i>Ticket-Management im Bereich Rechnungseingangsverarbeitung mit YAMBS/DPS. SAP-Entwicklungsarbeiten.</i></p> <p>Weidmann (WICOR), Jona <i>SAP-Entwicklung, Formular-Entwicklung, Eingangsrechnungs-Workflows inkl. Scan-Anbindung, Bestellfreigabe-Workflow, Rechnungsleser- und Workflow, Dokumentation, Schulung.</i></p> <p>WeidPlas/Techniplas, Rüti <i>SAP-Entwicklung, Formular-Entwicklung, Eingangsrechnungs-Workflows inkl. Scan-Anbindung, Bestellfreigabe-Workflow, Rechnungsleser- und Workflow, Dokumentation, Schulung.</i></p> <p>Swissport, Zürich <i>SAP-Entwicklung, Formular-Entwicklung.</i></p>
Diverse beendet	<p>Fine Solutions, Winterthur <i>SAP-Entwicklung, Zollanbindung CH</i></p> <p>Firma in Winterthur, Engineering <i>SAP-FI/CO-Junior Consulting, SAP-Entwicklung, Formular-Entwicklung, Dokumentation, Schulung. SAP Carve out Begleitung und Applikationsupport.</i></p> <p>Debrunner AG, Regensdorf <i>SAP-Entwicklung, Formular-Entwicklung Adobe (u.a. Etiketten).</i></p> <p>Reishauer AG, Zürich-Wallisellen <i>SAP-FI/CO-Support, SAP-Entwicklungs- und Formular-Support, Portierung von SapScript nach SmartForms.</i></p> <p>Rieter AG Maschinenfabrik, Winterthur <i>Projektleitung und Entwicklung: SAP-Eingangsbearbeitungs-Workflow mit Scan-Anbindung.</i></p> <p>Cilag AG, Schaffhausen <i>Finanz und Controlling Linienstellen-Ergänzung SAP First-Level Support (FI/CO), SAP-Customizing (FI/CO).</i></p> <p>SAWI Mess- und Regeltechnik AG Winterthur, AXA Versicherungen, EDS, Digicom, Limatronics, MTF Data AG, Janine Keller, Zuber Consulting, EDS (Schweiz) AG, Pro Infirmis, Fides Trust AG, Ecoling AG, Lenzingler, WWF, M-Informatic AG, Sohard, Emhart Glass SA, Baudep. des Kt. Aargau, Walter Rentsch AG, Charmilles (Georg Fischer), Karl Steiner Industrie AG, Schweiz. Bauernverband, Polysys, Ostschweiz. AHV-Kasse, Unaxis, Sanitas Trösch AG, Ringier, B & A Ingenieure AG, Spirella</p>